

EXPERTISES TRANSVERSALES

Logement social: les acteurs, les outils juridiques et fiscaux



OBJECTIFS ET CONTENU PÉDAGOGIQUE

- Connaître les principes notamment de droit public qui régissent les organismes HLM
- Cerner les particularités de leur patrimoine
- Étudier le régime juridique des outils à la disposition des organismes et étudier le régime fiscal des opérations qu'ils réalisent



MÉTHODE ET OUTILS PÉDAGOGIQUES

- Analyse de la législation
- Étude des contrats



SUPPORTS PÉDAGOGIQUES

- Support visuel
- Doctrine



FORMATEURS

Pascal BARDOUX et François TEPPE
Juristes consultants du CRIDON LYON



DURÉE

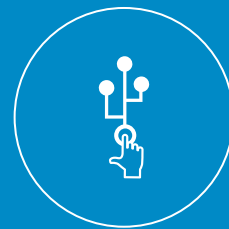
7h

MODALITÉ D'ÉVALUATION MISE EN ŒUVRE

évaluation des objectifs de la formation et de son organisation

MODALITÉ DE SUIVI

remise d'une attestation de fin de formation



PUBLICS

Notaires - Clercs

PRÉ-REQUIS

Intermédiaire
à expert



PLUS-VALUE

Appréhender les particularités de la législation et de la fiscalité des organismes HLM en lien avec la pratique notariale



CRIDON LYON
Partenaire expert du notaire

- Droit fiscal
- Droit de la construction et de l'urbanisme

1 **INTRODUCTION L'ORIGINE DU LOGEMENT SOCIAL, LA MIXITÉ SOCIALE**

2 **LES ACTEURS**

2h

- Les communes et collectivités locales
- Les OPH
- Les ESH
- Les SCOOP

3 **LE CADRE FISCAL**

2h

- Un régime favorable pour les acteurs :
 - droit d'enregistrement
 - TVA
- Des incitations favorisant le logement social :
 - plus-values immobilières

4 **LES OUTILS**

1h30

- L'urbanisme
 - L 101-2 et L 151-1 du CU
 - le SCOT
 - le PLU
 - *le zonage*
 - *la densité minimale*
 - *volume des constructions et logement*
 - le DPU
- La procédure intégrée pour le logement
- Le droit privé (juridique et fiscal)
 - la vente HLM
 - l'accession sociale
 - l'habitat participatif
 - le logement conventionné : Prêts et sanctions
 - les sociétés d'accession progressive
 - l'usufruit social
 - le bail à construction
 - le bail à réhabilitation

1h30