



Le nouveau CRID'ONLINE : l'avez-vous essayé ?

Vous pouvez utiliser la version en ligne sur le site www.cridon-Lyon.fr (version référence incluse dans votre cotisation générale), ou découvrir le version excellence co-construite avec des confrères ; une ergonomie totalement revisitée, des contenus enrichis (fiches pratiques, consultations du CRIDON LYON...) pour **une solution ADN notaire 100 % compatible !**

👉 Pour demander une information ou un rendez-vous : contact@cridonline.fr ou 01 85 58 38 38

CRIDON LYON XCHANGE by FoxNot

Le confinement : le retour ! Plus de raison de ne pas ré organiser sa relation client

C'est le moment opportun pour vous de tester CRIDON LYON XCHANGE by FoxNot, afin de permettre à vos clients de vous adresser les pièces des dossiers en cours (vente, succession) et ainsi de poursuivre l'élaboration des actes dans la perspective de la reprise d'activité. Adressez votre demande à contact@cridonlyonxchange.fr ou 01 85 58 38 38.

👉 Adressez votre demande à contact@cridonlyonxchange.fr ou 04 37 24 79 48

Nouvelles fiches pratiques L'Ad hoc

« L'Ad Hoc » : nous inaugurons un nouveau produit documentaire qui doit vous permettre sur des sujets très divers d'avoir l'information minimale en « 2 clics ».

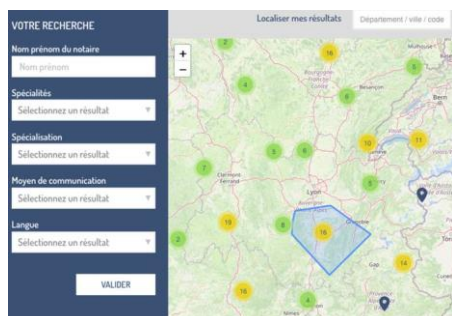
La saison 1 est pilotée par notre service droit administratif et droit des collectivités locales qui a eu à cœur d'initier ce nouvel outil documentaire fait pour ceux qui ont besoin d'aller vite et bien.

Pour retrouver ces « fiches pratiques », il vous suffit de cliquer sur [L'Ad hoc](#).

Vous serez avisés au fur et à mesure de leur production.

Un « annuaire » des notaires du périmètre du CRIDON LYON, pourquoi faire ?

Pour contredire les paroles de Gilbert BECAUD, « la solitude ça existe » ! La solitude du dirigeant d'entreprise ça existe, notamment lorsque l'on est confronté à des situations aussi épiques, inédites, que celles que nous avons vécues récemment.



Dans ces moment-là, on doit pouvoir s'appuyer sur ses propres compétences, celles de ses associés (lorsque l'on en a), des collaborateurs, ainsi que sur les acteurs qui sont autant de ressources de l'écosystème notarial (ses amis, des confrères de confiance, le CSN, son CRIDON LYON, les instances, etc.).

Et puis, il y a le réseau des offices du territoire du CRIDON LYON pour :

- Trouver aisément un confrère qui détient des compétences que l'on n'a pas pour gérer un dossier qu'il serait dommage de voir « partir » à des professions « concurrentes » ;
- Identifier facilement un confrère dont on a besoin sur un territoire distant pour lequel on n'a pas de relais, pour recevoir un acte, un client et ainsi s'économiser de l'énergie, du temps et « in fine » apporter le service attendu par le client ;
- Se constituer un réseau de confrères « partenaires », complémentaires, afin de se développer et apporter les services attendus par les clients de l'office.

Pour toutes ces raisons, sur la base du volontariat, **vous avez d'ores et déjà, la faculté d'enrichir le profil professionnel de l'étude**, au-delà de la seule communication de vos coordonnées (adresse, téléphone...), **valorisez vos spécialités, savoir-faire, la connaissance que pouvez « apporter »** à vos confrères pour leur permettre de faire appel le cas échéant, à vos propres compétences, services...

Le CRIDON LYON en pratique

- [La dictée vocale des consultations écrites](#)

Avez-vous essayé la dictée vocale de vos projets de question écrite ?

Si non dommage, car nous vous promettons de gagner du temps. Pour essayer, direction le « [tutoriel](#) ».

Et si vous avez besoin d'aide alors une solution le « tchat » (un message court un numéro de téléphone et nous vous rappelons).

- [Mise à jour de la liste des collaborateurs de votre Étude : étape indispensable](#)

Accroissez votre productivité interne en permettant à tous vos collaborateurs d'accéder à la connaissance et aux services de votre CRIDON LYON ; ça ne vous coûte rien de plus ! Depuis votre espace privé vous pouvez créer, supprimer des collaborateurs et modifier leurs droits d'accès (poser une question écrite, téléphonique, accéder à nos bases de connaissances...)

Toutes nos prestations ou services inclus dans la cotisation générale sont prévus, quel que soit le nombre d'utilisateurs au sein de l'office.

Rappel sur l'utilisation de nos services

- [Les consultations téléphoniques](#)

Nous avons la plage de consultation téléphonique la plus grande de tous les CRIDON¹, il faut donc bien l'utiliser :

1. Réservée à des questions simples/flash
2. Ce n'est pas cher mais à condition de ne pas dépasser 15 minutes
3. Moins ça dure, plus vous serez nombreux à en profiter et moins ce sera coûteux

- [Les consultations écrites](#)

1. Question initiale 48H : même degré de complexité qu'une question téléphonique (flash)
2. Question medium et expert : dès que c'est complexe, vite et bien c'est impossible en toute sécurité juridique

¹ et certains n'en ont même pas

- o [Les rendez-vous](#)

Besoin d'échanger, de parler sur un dossier complexe seul ou avec ses collaborateurs et/ou ses clients :

1. Le RDV en présentiel (hors période de confinement)
2. Le RDV en visioconférence

Cahier du CRIDON LYON

Ce mois, parution d'un nouveau numéro des Cahiers du CRIDON LYON.

Formation continue 2nd semestre 2020

En novembre, le CRIDON LYON organise les formations « à distance » suivantes :

Contraint d'annuler toutes nos formations en présentiel compte-tenu de la situation sanitaire en France, le CRIDON LYON vous propose une nouvelle méthode de travail à distance.

Les formations qui devaient se tenir en présentiel sur une journée seront animées sur 3 créneaux différents (attention, il faudra suivre les 3 modules pour valider 7h de formation).

Le notaire et le pacte DUTREIL (par visioconférence – outil utilisé TEAMS)

- ✓ **mardi 17 novembre 9h30 - 12h00**
- ✓ **jeudi 19 novembre 9h30 - 12h00**
- ✓ **vendredi 20 novembre 9h30 - 11h30**

La location en meublé : aspects juridiques et fiscaux (par visioconférence – outil utilisé TEAMS)

- ✓ **mardi 24 novembre 9h00 - 11h30**
- ✓ **jeudi 26 novembre 9h00 - 11h30**
- ✓ **lundi 30 novembre 9h00 - 11h00**

👉 Inscription ou demande d'information auprès de n.prunaret@cridon-lyon.fr ou sur www.cridon-lyon.fr et retrouvez toutes les formations du CRIDON LYON sur le lien suivant [Catalogue des formations](#)